

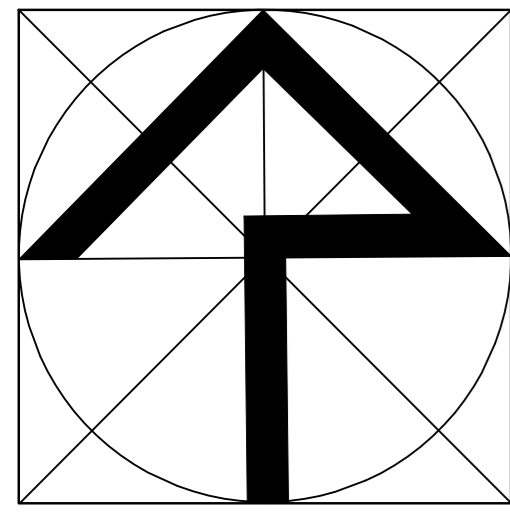
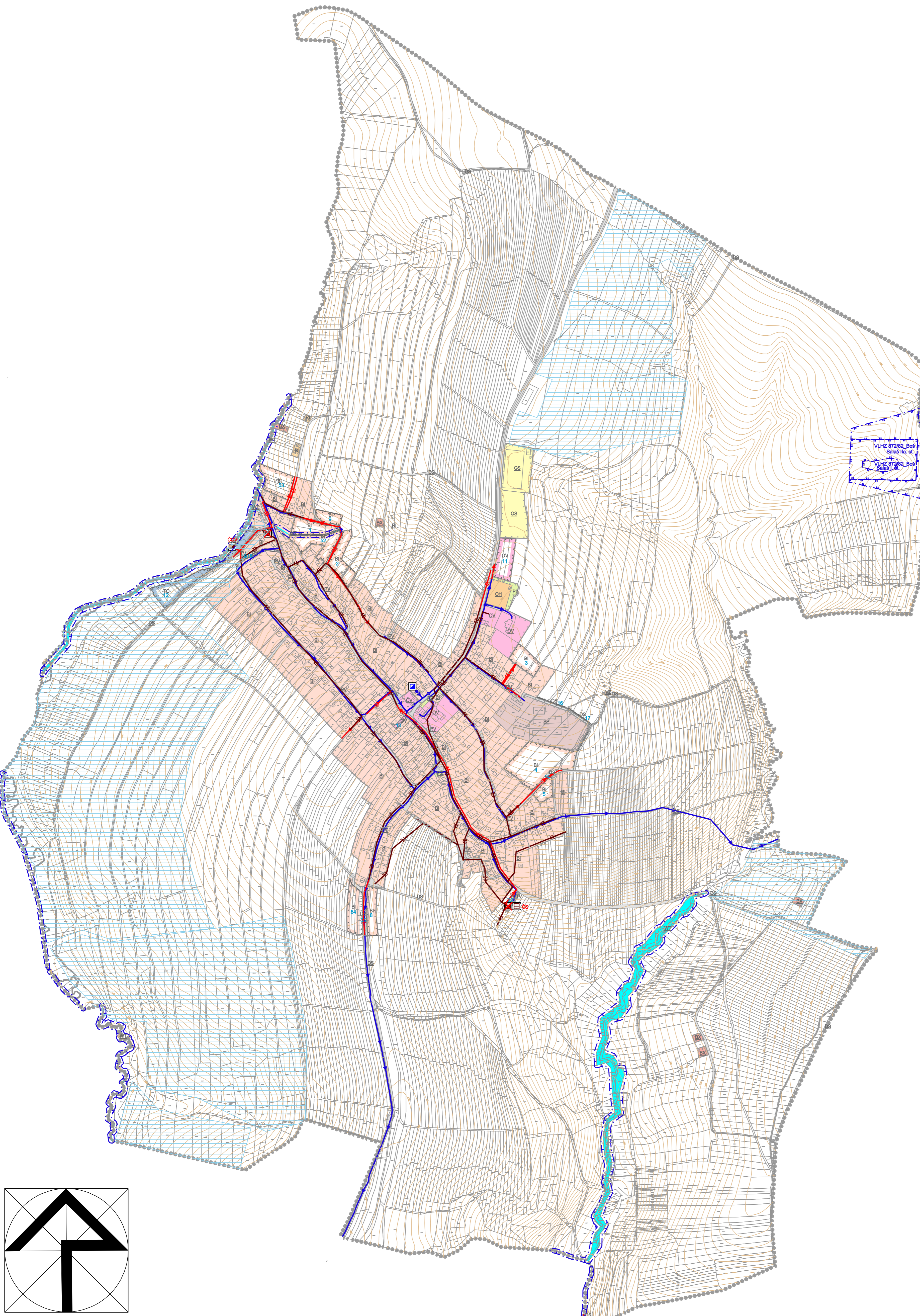
# ÚZEMNÍ PLÁN LHOTA VODNÍ HOSPODÁŘSTVÍ

## LEGENDA :

STAV NÁVRH

STAV	NÁVRH
	12

- ŘEŠENÉ ÚZEMÍ
- ZASTAVĚNÉ ÚZEMÍ K DATU 30.4.2014
- ZASTAVITELNÉ PLOCHY
- PLOCHY BYDLENÍ INDIVIDUÁLNÍHO
- PLOCHY BYDLENÍ SPECIFICKÝCH FOREM
- PLOCHY RODINNÉ REKREACE
- PLOCHY OBČANSKÉHO VYBAVENÍ - VEŘEJNÁ VYBAVENOST
- PLOCHY OBČANSKÉHO VYBAVENÍ - VEŘEJNÁ POHŘEBIŠTĚ
- PLOCHY OBČANSKÉHO VYBAVENÍ - TĚLOVÝCHOVA A SPORT
- PLOCHY DOPRAVNÍ INFRASTRUKTURY - SILNIČNÍ DOPRAVA
- PLOCHY TECHNICKÉ INFRASTRUKTURY - TECHNICKÉ ZABEZPEČENÍ OBCE
- PLOCHY TECHNICKÉ INFRASTRUKTURY - VODNÍ HOSPODÁŘSTVÍ
- PLOCHY TECHNICKÉ INFRASTRUKTURY - ENERGETIKA
- PLOCHY VEŘEJNÝCH PROSTRANSTVÍ S PŘEVAHOU ZPEVNĚNÝCH PLOCH
- PLOCHY VEŘEJNÝCH PROSTRANSTVÍ S PŘEVAHOU ZELENĚ
- PLOCHY SMÍŠENÉ VÝROBNÍ
- PLOCHY ZEMĚDĚLSKÉ A LESNICKÉ VÝROBY
- VODNÍ TOKY A PLOCHY
- ČÍSLO PLOCHY S ROZDÍLNÝM ZPŮSOBEM VYUŽITÍ
- VODOVOD
- VODOVOD VÝTLAK
- AUTOMATICKÁ TLAKOVÁ STANICE
- KANALIZACE JEDNOTNÁ
- TLAKOVÁ KANALIZACE JEDNOTNÁ
- STÁVAJÍCÍ ČOV - NÁVRH KE ZRUŠENÍ
- ČISTÍRNA ODPADNÍCH VOD
- PŘEČERPÁVACÍ STANICE ODPADNÍCH VOD
- MELIOROVANÉ ÚZEMÍ
- MANIPULAČNÍ PÁSMO VODNÍHO TOKU
- PHO VODNÍHO ZDROJE I.,II., STUPNĚ



Projektant - urbanista: Ing.arch.M.Antošová	Ved.proj. specialista-doprava: Ing.J.Pernica	<b>s-projekt plus a.s.</b> projektová a inženýrská činnost tř. Tomáše Bati 508 762 73 Zlín tel.: 57 7594 111 e-mail: atelier@s-projekt.cz
Technická kontrola: Ing.arch.M.Siesinger	Ved.proj. specialista-elektro: Ing.D.Vavřík	
Ved.proj. specialista-inženýrské sítě: Ing.R.Machala	Digitální zpracování: E.Přikrylová	Vedoucí atelieru: Ing.arch.M.Siesinger
Pořizovatel: Magistrát města Zlína, středisko územního plánování	HIP atelieru: Ing.J.Kudláč	
ekce: PRÍLOHA Č.4 ODŮVODNĚNÍ ÚZEMNÍHO PLÁNU LHOTA	formát: 13 - 4601 - 382	
obsah: VODNÍ HOSPODÁŘSTVÍ	stupeň dokumentace: ÚPD	
	datum: Říjen 2015	
	měřítko: 1:5 000	č. výkresu: II.5

LEGENDA\_VODA\_06\_29.10.2015\_11:11:08